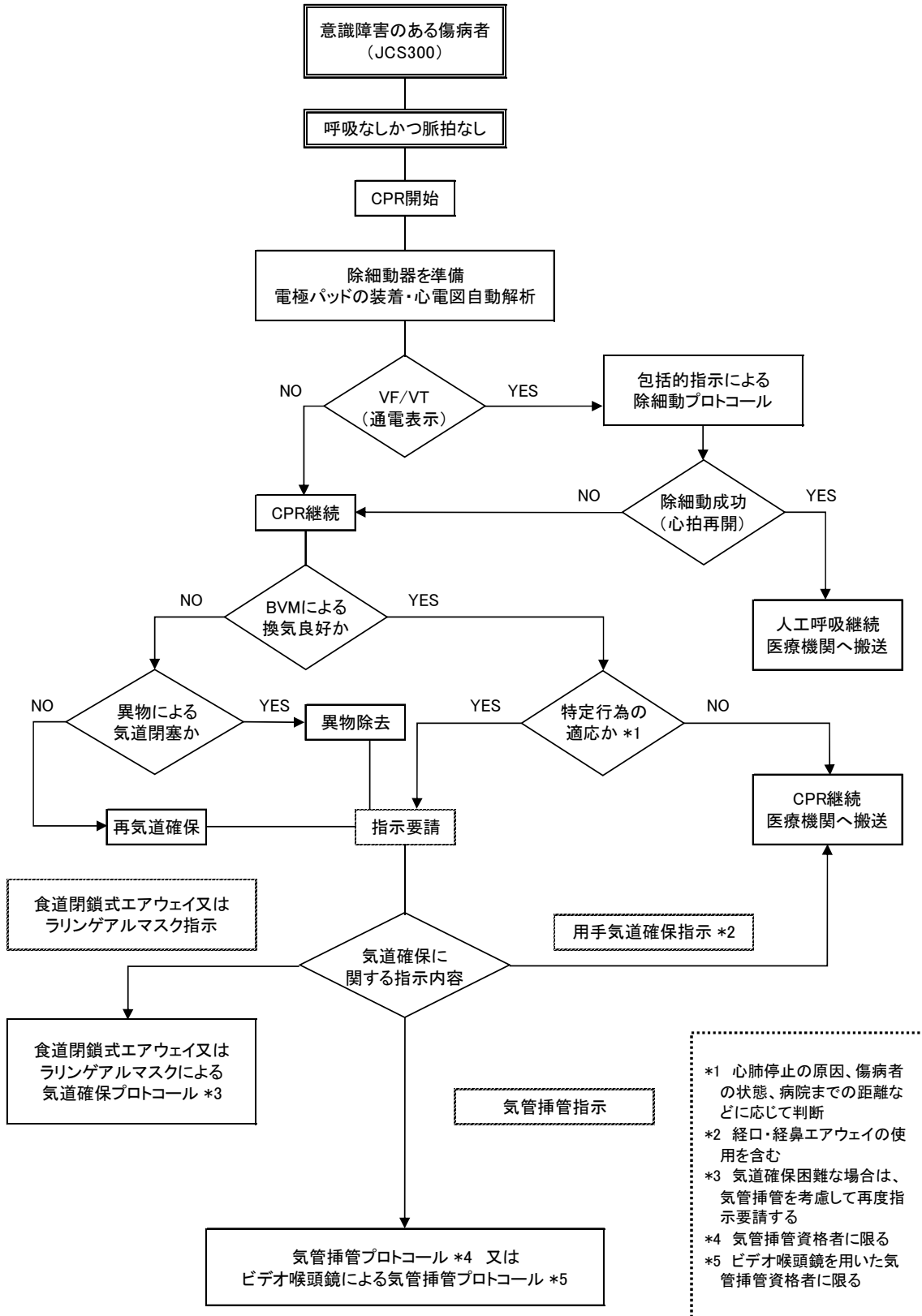


気道確保に関する指示要請プロトコール



\*1 心肺停止の原因、傷病者の状態、病院までの距離などに応じて判断  
 \*2 経口・経鼻エアウェイの使用を含む  
 \*3 気道確保困難な場合は、気管挿管を考慮して再度指示要請する  
 \*4 気管挿管資格者に限る  
 \*5 ビデオ喉頭鏡を用いた気管挿管資格者に限る