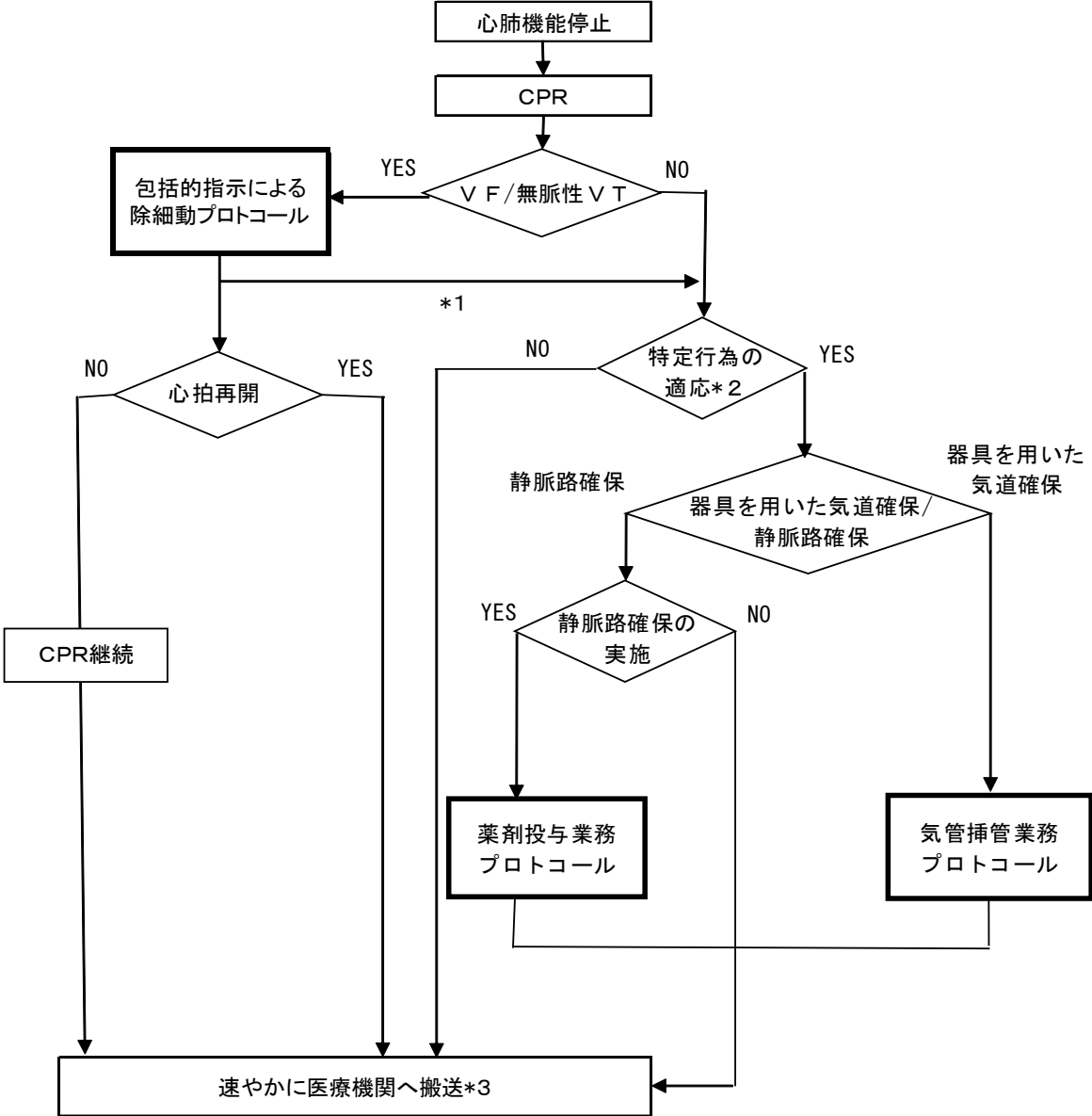


# 1. 心肺機能停止対応業務プロトコール

心肺機能停止対応業務フロー図(例)



\*1 VF/無脈性VTが継続していれば除細動を繰り返す。持続するVF/無脈性VTに対する除細動回数、特定行為の実施などは、オンラインMC若しくは地域のプロトコールに従う。  
 \*2 心肺停止の原因、傷病者の状態、病院までの距離などの状況に応じて判断する。  
 \*3 心肺蘇生法を継続しつつ、搬送途上の病態変化に応じて適応となるプロトコールを選択する。